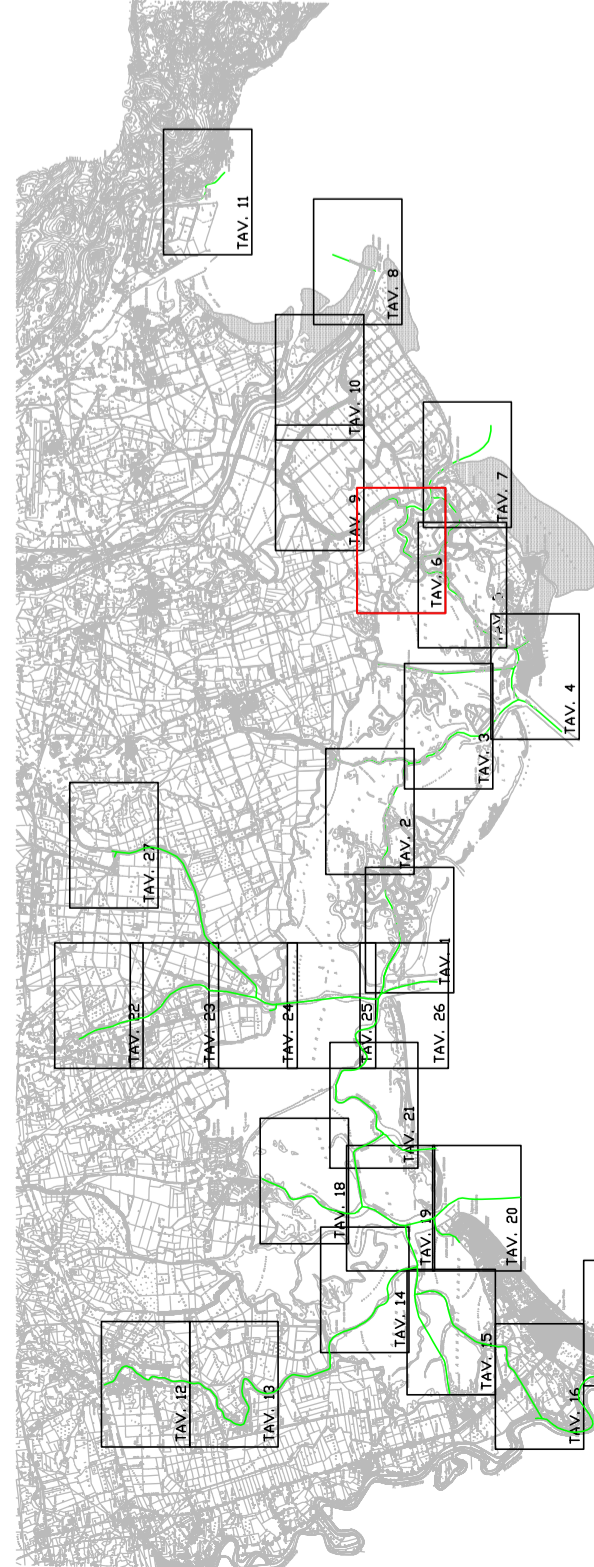


**TITOLO PROGETTO:** LAVORI DI MANUTENZIONE DEI PORTI, DEI CANALI MARITIMI E DELLE VIE DI NAVIGAZIONE INTERNA NONCHÉ DEI SEGNALEMENTI MARITIMI E LAGUNARI DI COMPETENZA REGIONALE - CENSIMENTO SEGNALEMENTI - OP 175

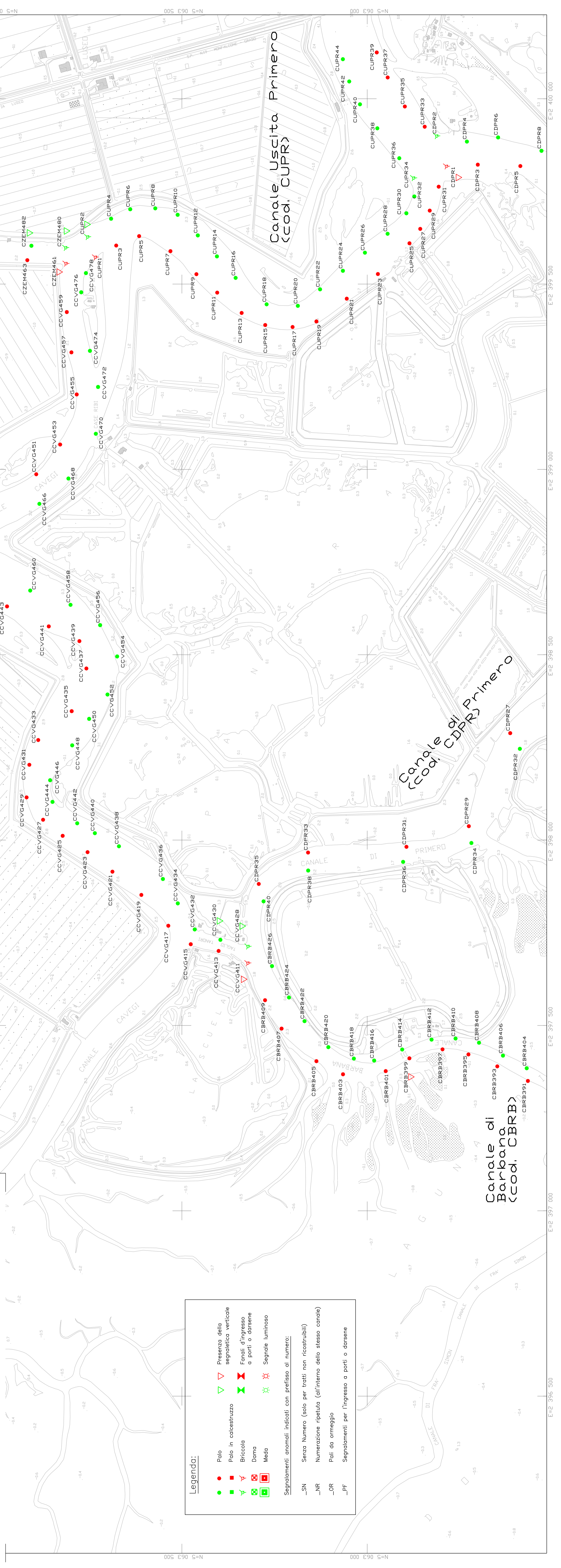
Titolo elaborato:		Tavola n. <b>TAV. 6r</b>	
		Scala: 1:5000	
REVISIONI		Geom. Virginia Pecile	
4		Geom. Virginia Pecile	
3		Geom. Virginia Pecile	
2	DATA: MARZO 2018 REVISIONE		
1	DATA: MARZO 2017 INTEGRAZIONE		
0	DATA: GIUGNO 2014. EMISSIONE		
	OGGETTO	Redatto	

ESTRATTO DALLA CARTA TECNICA REGIONALE



Nomefile disegno	Nomefile layout	Codice pratica	Data Ricognizione:
Tav6_rli		13/14	maggio 2014

**STUDIO TECNICO** Geometra Virginia Pecile  
 Via Umberto I° n° 98 - 33034 Fregeneva (UD) - tel. 0432 30 01 67 - fax 0432 31 09 35 - e-mail info@studiotecnico.it



**Legenda:**

- Polo
- ▽ Presenza della segnalazione verticale
- Polo in calcestruzzo
- ▽ Bracciola
- ⚓ Fianchi d'ingresso a porti o darsene
- ⚓ Dama
- ⚓ Meza
- ⚓ Segnale luminoso

Segnalementi anomali indicati con prefisso al numero:

- SN Senza Numero (solo per tratti non ricostruibili)
- NR Numerazione ripetuta (all'interno dello stesso canale)
- OR Poli da ormeggio
- PF Segnalementi per l'ingresso a porti o darsene