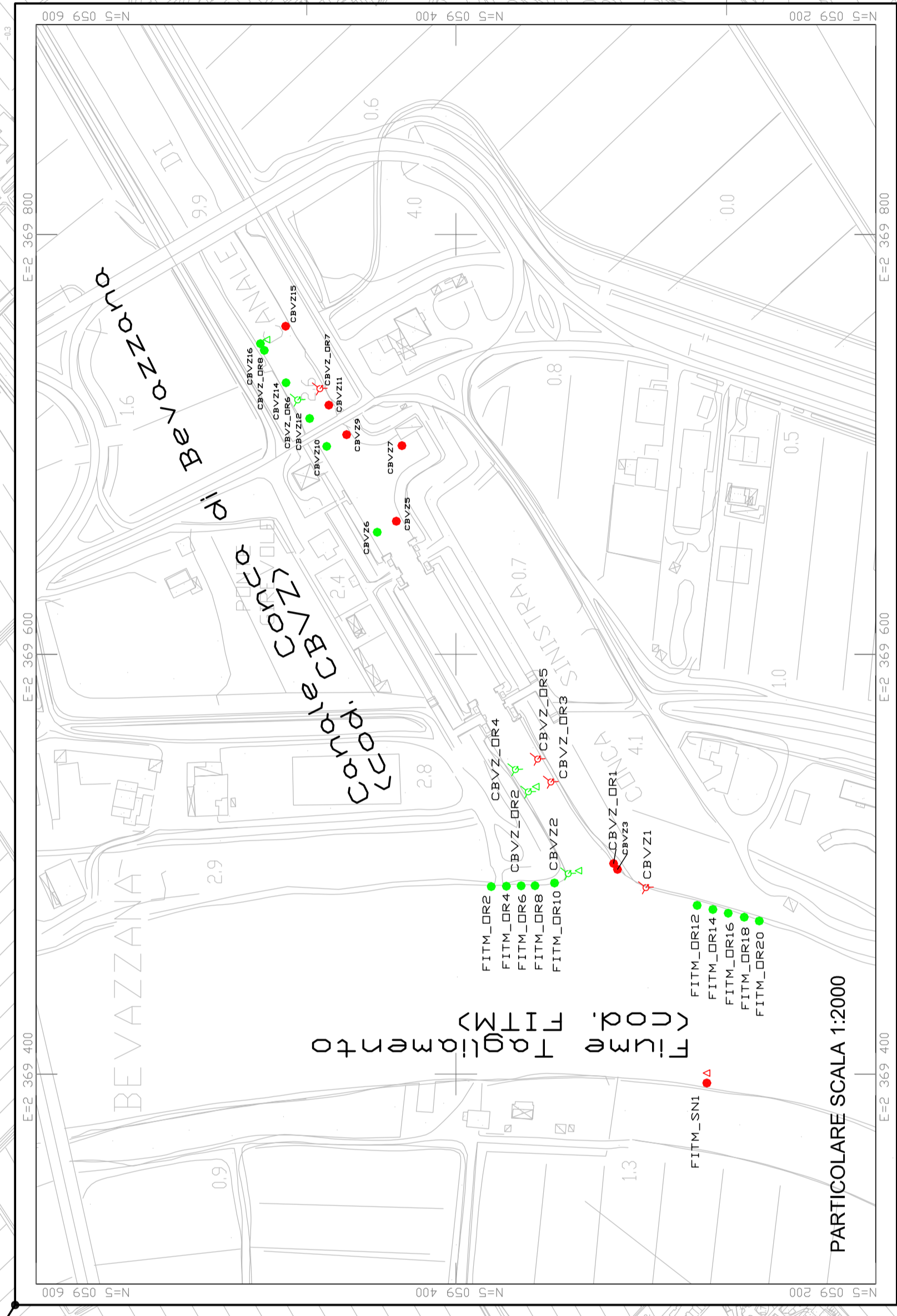


Legenda:

●	Palo	▽	Presenza della segnalazione verticale
■	Palo in colostruzzo	✕	Fianchi d'ingresso o parti o dorsane
□	Briecola	⊛	Segnale luminoso
◇	Dama		
⊞	Meda		

Segnalamenti anomali indicati con prefisso al numero:

- _SN Senza Numero (solo per tratti non ricostruibili)
- _NR Numerazione ripetuta (all'interno dello stesso canale)
- _OR Pali da ormeggio
- _PF Segnalamenti per l'ingresso a parti o dorsane

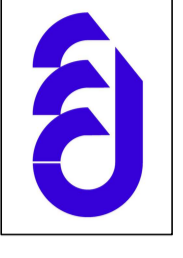


REGIONE AUTONOMA FRIULI VENEZIA GIULIA

Committente: **CONSORZIO DI SVILUPPO ECONOMICO DEL MONFALCONESE**

Via Bologna, 1
34074 Montebelluna (GO)
Tel. 0481 495411 fax 0481 495412
e-mail cism@csim.it

www.csim.it - www.cism.it/it/canali/segnalamenti



in qualità di Ente delegato dalla RAFIG ex decreto TERINF 7063 del 22/12/2016 responsabile del procedimento Ing. Fabio Pocecco

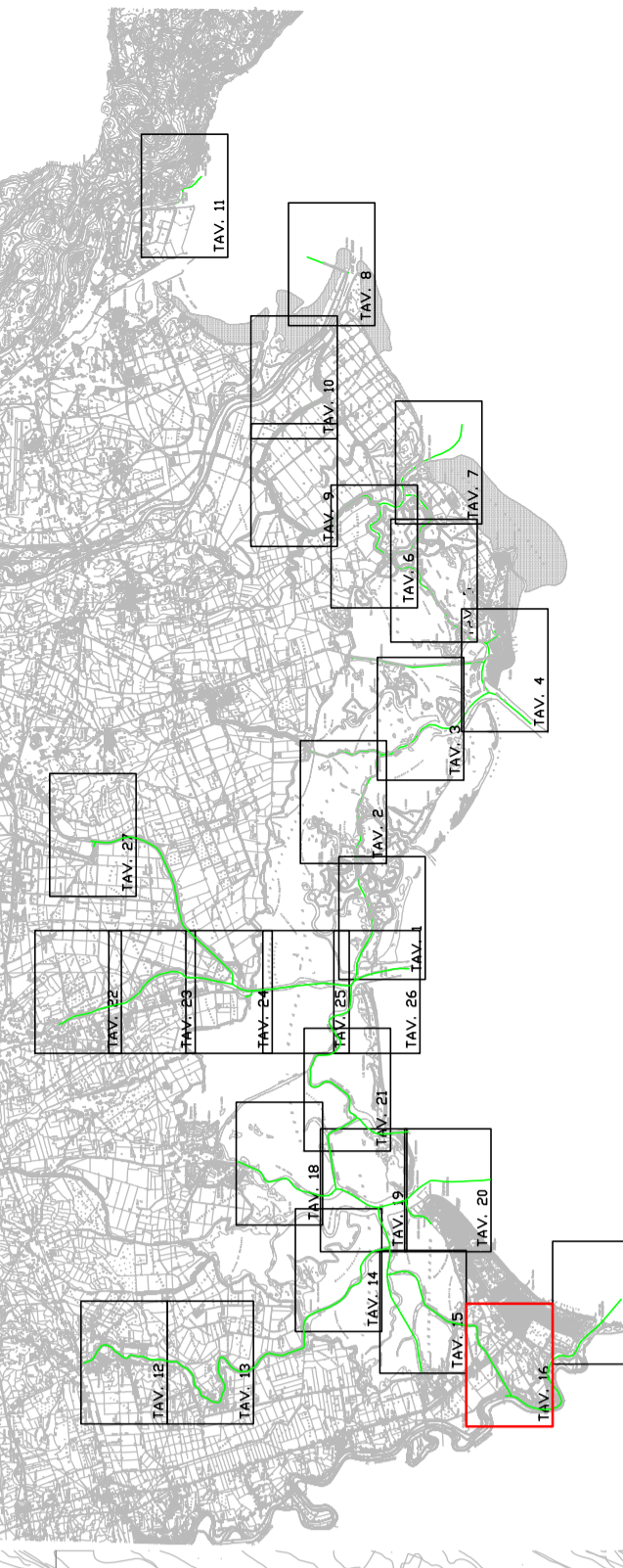
TITOLO PROGETTO: LAVORI DI MANUTENZIONE DEI PORTI, DEI CANALI MARITTIMI E DELLE VIE DI NAVIGAZIONE INTERNA NONCHÉ DEI SEGNALEMENTI MARITTIMI E LAGUNARI DI COMPETENZA REGIONALE - CENSIMENTO SEGNALEMENTI - OP 175

Tavola n. **TAV. 16r**
Scala: 1:5000

REVISIONI	
4	
3	
2	
1	
0	DATA: GENNAIO 2018 EMISSIONE
	OGGETTO
	Geom. Virginio Picelle
	Redatto

PLANIMETRIA DI RILIEVO

ESTRATTO DALLA CARTA TECNICA REGIONALE



Nomefile disegno: Tav16_rli
Nomefile layout: 13/14
Data Ricognizione: giugno-settembre 2017