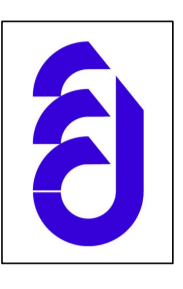


**REGIONE AUTONOMA FRIULI VENEZIA GIULIA**

Commititante:

**CONSORZIO DI SVILUPPO ECONOMICO DEL MONFALCONESE**



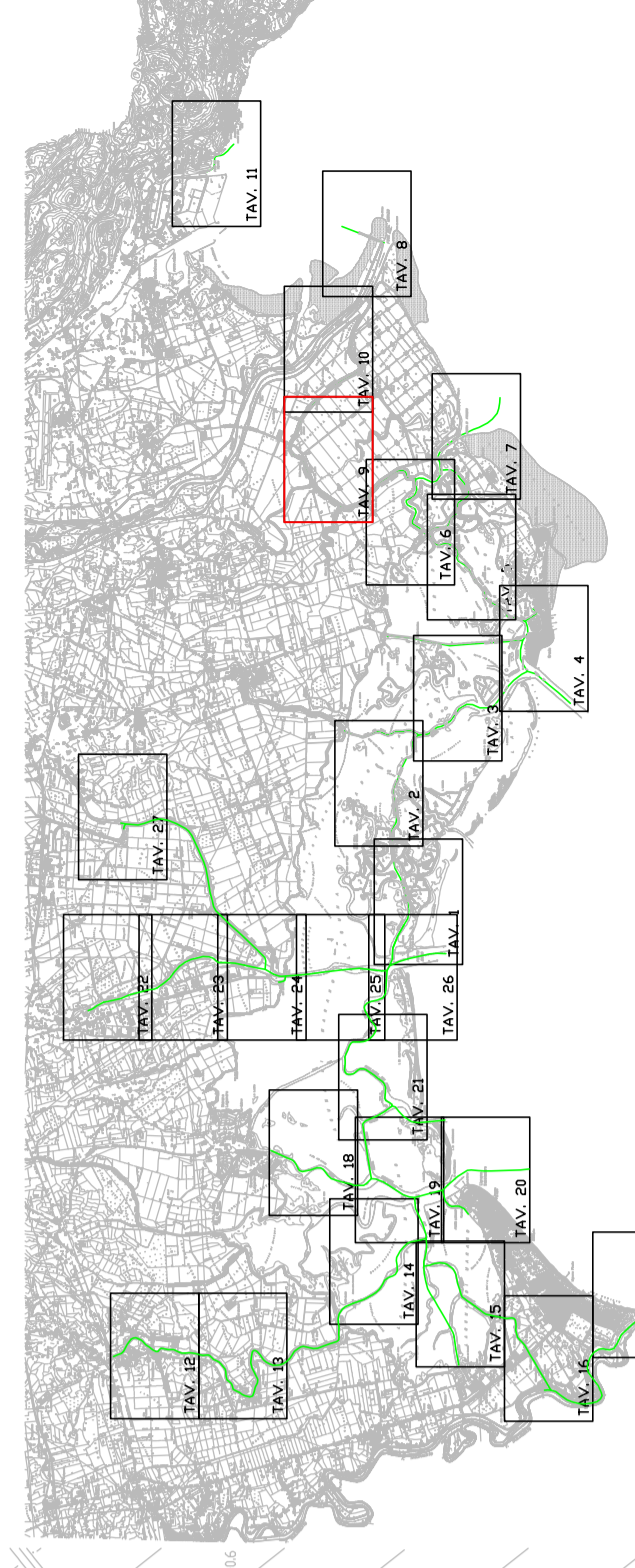
in qualità di Ente delegato della RAFVG ex decreto TERINF/7063 del 22/12/2016  
 responsabile del procedimento Ing. Fabio Porecco  
 www.cisim.it - www.cism.it/it/canali/segnalamenti  
 Via Bologna, 1  
 34074 Montalcone (GO)  
 tel. 0481 495411 fax 0481 495412  
 e-mail cism@cism.it

**TITOLO DEL PROGETTO:**  
 LAVORI DI MANUTENZIONE DEI PORTI, DEI CANALI MARITTIMI E DELLE VIE DI NAVIGAZIONE INTERNA NONCHÉ DEI SEGNALEMENTI MARITTIMI E LAGUNARI DI COMPETENZA REGIONALE - CENSIMENTO SEGNALEMENTI - OP 175

TITOLO ELABORATO:  
**PLANIMETRIA DI RILIEVO**

4	REVISIONI		
3			
2			
1	DATA: MARZO 2018	REVISIONE	
0	DATA: MARZO 2017	EMISSIONE	
		OGGETTO	Redatto

ESTRATTO DALLA CARTA TECNICA REGIONALE



Nomefile disegno	Nomefile layout	Codice pratico	Data Ricezione:
Tav9_ril		13/14	marzo 2017

**Legenda:**

	Palo		Presenza della segnalética verticale
	Palo in calcestruzzo		Fanali d'ingresso a porti o darsene
	Briccola		Segnale luminoso
	Dama		
	Meda		

Segnalamenti anomali indicati con prefisso al numero:  
 \_SN Senza Numero (solo per tratti non ricostruibili)  
 \_NR Numerazione ripetuta (all'interno dello stesso canale)  
 \_OR Pali da ormeggio  
 \_PF Segnalamenti per l'ingresso a porti o darsene