

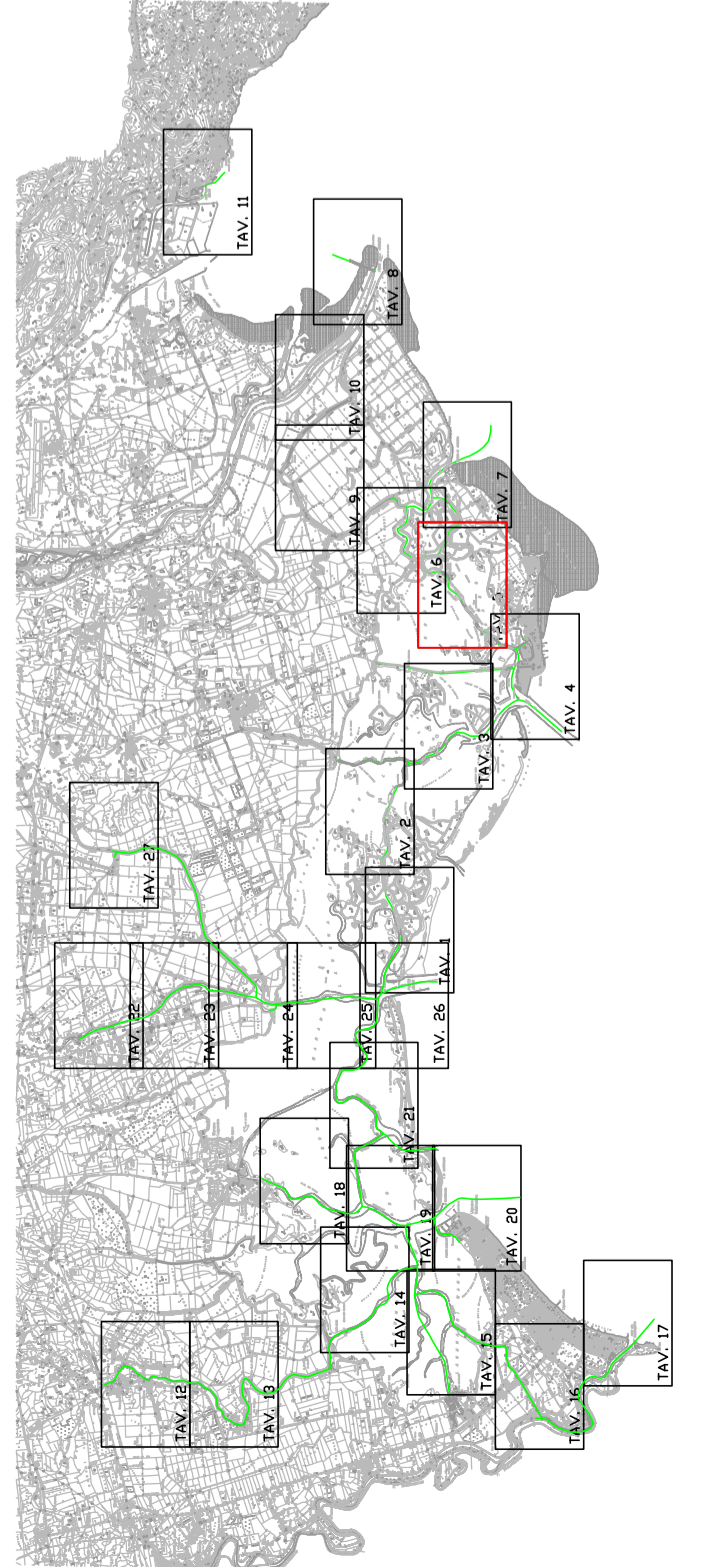
in qualità di Ente delegato
 della Regione Friuli Venezia Giulia
 TEL. 0481 7683 dal 22/12/2016
 responsabile del procedimento Ing. Fabio Pocecco
 www.cism.it - www.cism.it/canali/segnalamenti

Via Bologna, 1
 34074 Monfalcone (GO)
 Tel. 0481 495411 fax 0481 495402
 e-mail cism@cisim.it

TITOLO PROGETTO: LAVORI DI MANUTENZIONE DEI PORTI, DEI CANALI MARITTIMI E DELLE VIE DI NAVIGAZIONE INTERNA NONCHÉ DEI SEGNALEMENTI MARITTIMI E LAGUNARI DI COMPETENZA REGIONALE - CENSIMENTO SEGNALEMENTI - OP 175

| | | |
|-------------------|------------------------------|-----------------------------|
| Titolo elaborato: | | Tavola n. TAV. 5r |
| | | Scala: 1:5000 |
| REVISIONI | | |
| 4 | | |
| 3 | | |
| 2 | | |
| 1 | DATA: MARZO 2018 REVISIONE | Geom. Virginio Pecile |
| 0 | DATA: GIUGNO 2014. EMISSIONE | Geom. Virginio Pecile |
| | OGGETTO | Redatto |

ESTRATTO DALLA CARTA TECNICA REGIONALE

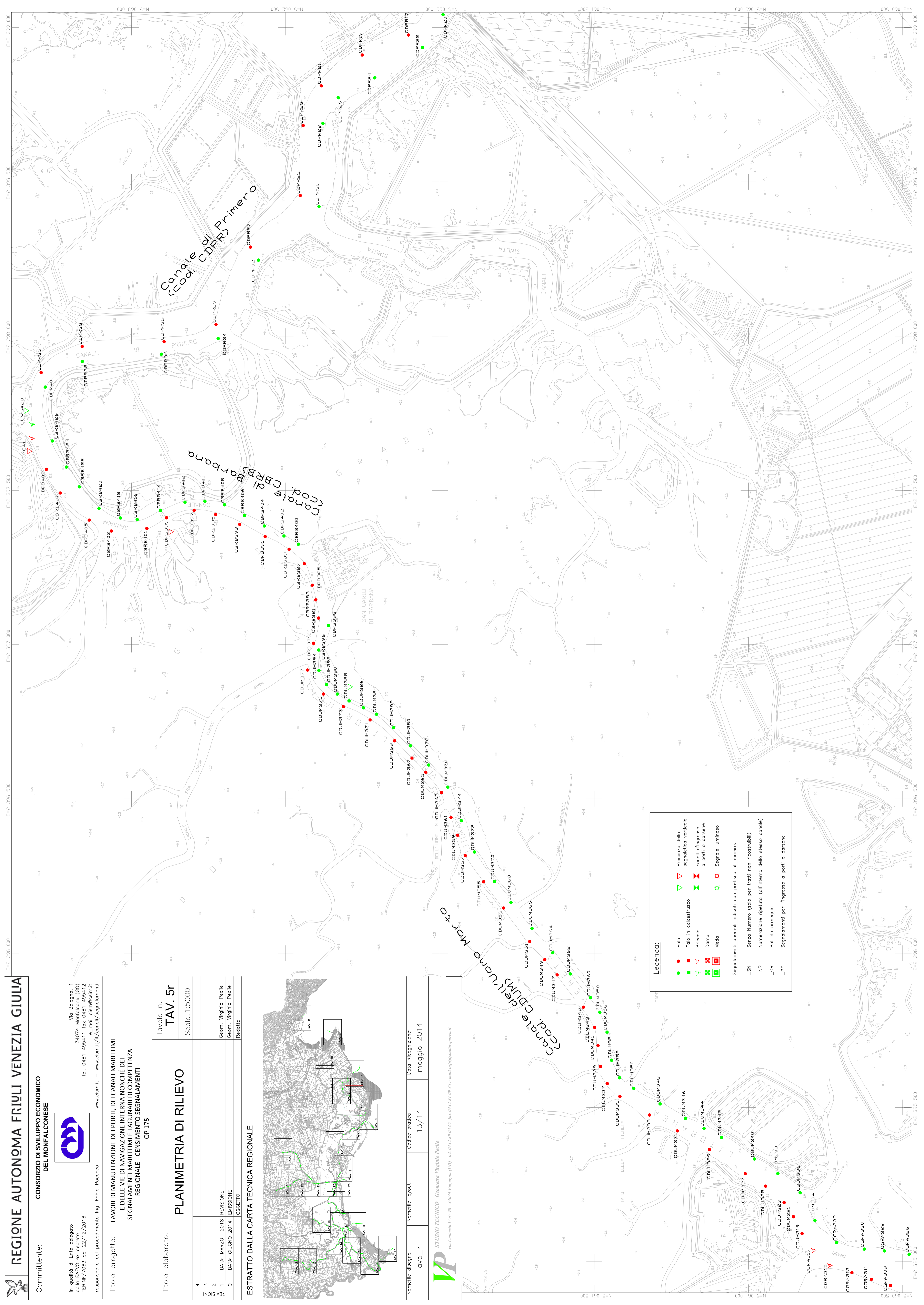


| | | | |
|------------------|-----------------|----------------|--------------------|
| Nomefile disegno | Nomefile layout | Codice pratica | Data Ricognizione: |
| Tov5_ri1 | | 13/14 | maggio 2014 |



STUDIO TECNICO Geometra Virginio Pecile

Via Umberto I° n° 98 - 33054 Fregene (UD) - tel. 0432 30 01 67 - fax 0432 31 09 35 - e-mail info@studiotecnico.it



Legendo:

- Polo
- Polo in calcestruzzo
- Briccola
- Dama
- Meda
- ▽ Presenza dello segnalatore verticale
- ▽ Fari di ingresso a porti o darsene
- ▽ Segnale luminoso

Segnalamenti anomali indicati con prefisso al numero:
 _SN Senza Numero (solo per tratti non ricostruibili)
 _NR Numerazione ripetuta (all'interno dello stesso canale)
 _OR Poli da ormeggio
 _PF Segnalamenti per l'ingresso a porti o darsene