

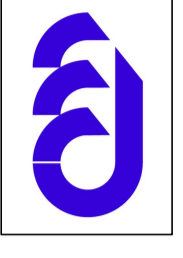


REGIONE AUTONOMA FRIULI VENEZIA GIULIA

Comitatente: **CONSORZIO DI SVILUPPO ECONOMICO DEL MONFALCONESE**

in qualità di Ente delegato dalla RAFIG ex decreto TERINF/7063 del 22/12/2016
 responsabile del procedimento Ing. Fabio Pococco
 www.cisim.it - www.cisim.it/it/canali/segnalamenti

Via Bologna, 1
 34074 Montebelluna (GO)
 tel. 0481 495411 fax 0481 495412
 e-mail cisim@cisim.it



TITOLO DEL PROGETTO: LAVORI DI MANUTENZIONE DEI PORTI, DEI CANALI MARITTIMI E DELLE VIE DI NAVIGAZIONE INTERNA NONCHÉ DEI SEGNALENTI MARITTIMI E LAGUNARI DI COMPETENZA REGIONALE - CENSIMENTO SEGNALENTI - OP 175

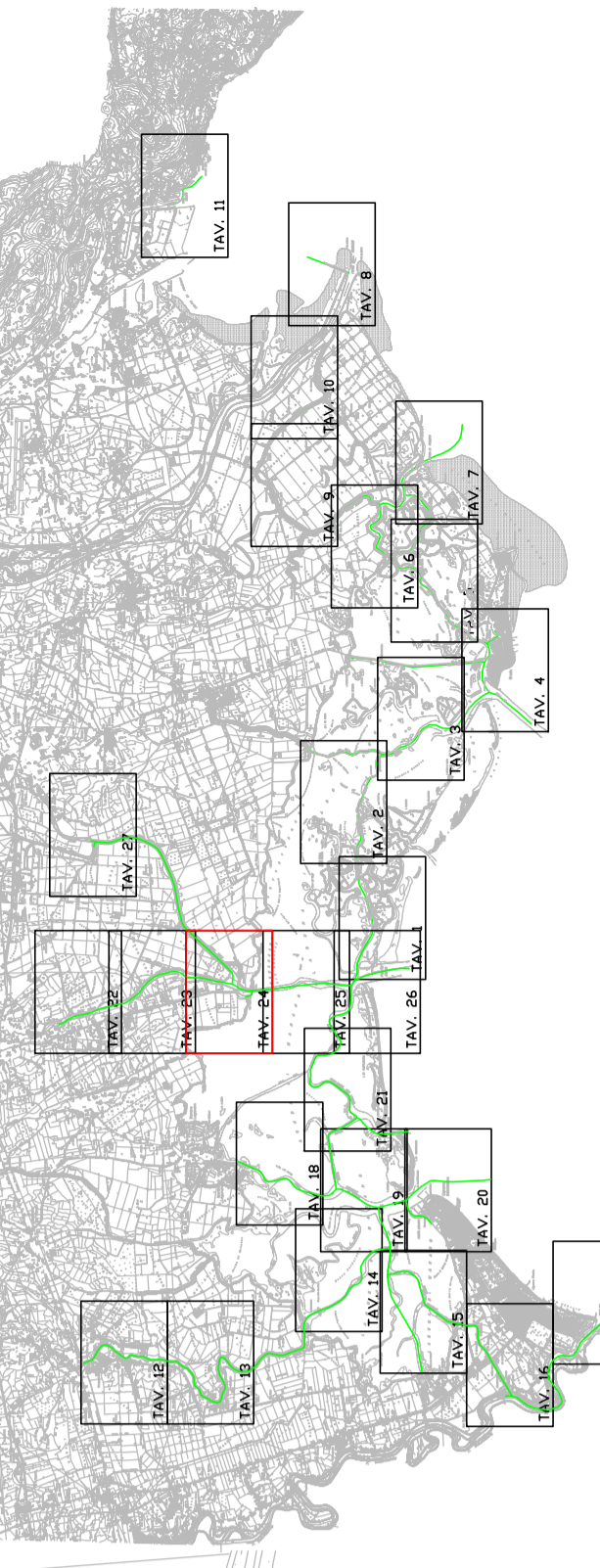
Tavola n. **TAV. 24r**
 Scala: 1:5000

PLANIMETRIA DI RILIEVO

REVISIONI	DATA: GENNAIO 2018	EMISSIONE	OGGETTO
4			
3			
2			
1			
0			

Geom. Virginio Picelle
 Redatto

ESTRATTO DALLA CARTA TECNICA REGIONALE



Canale Nautica
 (Cod. CNSG)

Canale Marino Aussa
 (Cod. AUCD)

Fiume Corno
 (Cod. FCRN)

Fiume Aussa
 (Cod. FAUS)

Legenda:

- Palo
- Palo in calcestruzzo
- ⚓ Briccola
- ⚓ Dama
- ⚓ Mada
- ▽ Presenza della segnalazione verticale
- ▽ Fari d'ingresso a porti o arseni
- ⚓ Dama
- ⚓ Segnale luminoso

Segnalamenti anomali indicati con prefisso al numero:
 _SN Senza Numero (solo per tratti non ricostruibili)
 _NR Numerazione ripetuta (all'interno dello stesso canale)
 _OR Pali da ormeggio
 _PF Segnalamenti per l'ingresso a porti o arseni

Nomefile disegno: Tav24_rli
 Codice pratica: 13/14
 Data Ricognizione: giugno-settembre 2017