



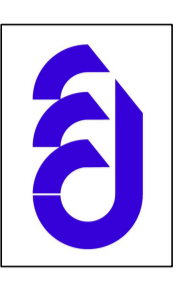
Legenda:

●	Polo	▽	Presenza della segnalazione verticale
▽	Polo in costruzione	✕	Fanali d'ingresso a porti o darsene
■	Briccola	★	Segnale luminoso
■	Dama		
■	Meda		

Segnalamenti anomali indicati con prefisso al numero:
 _SN Senza Numero (solo per tratti non ricostruibili)
 _NR Numerazione ripetuta (all'interno dello stesso canale)
 _OR Pali da ormeggio
 _PF Segnalamenti per l'ingresso a porti o darsene

REGIONE AUTONOMA FRIULI VENEZIA GIULIA

Commitente: **CONSORZIO DI SVILUPPO ECONOMICO DEL MONFALCONE**



in qualità di Ente delegato dalla RAFFVG ex decreto TERINF/7063 del 22/12/2016
 responsabile del procedimento Ing. Fabio Porecco
 www.cisim.it - www.cisim.it/ri/canali/segnalamenti

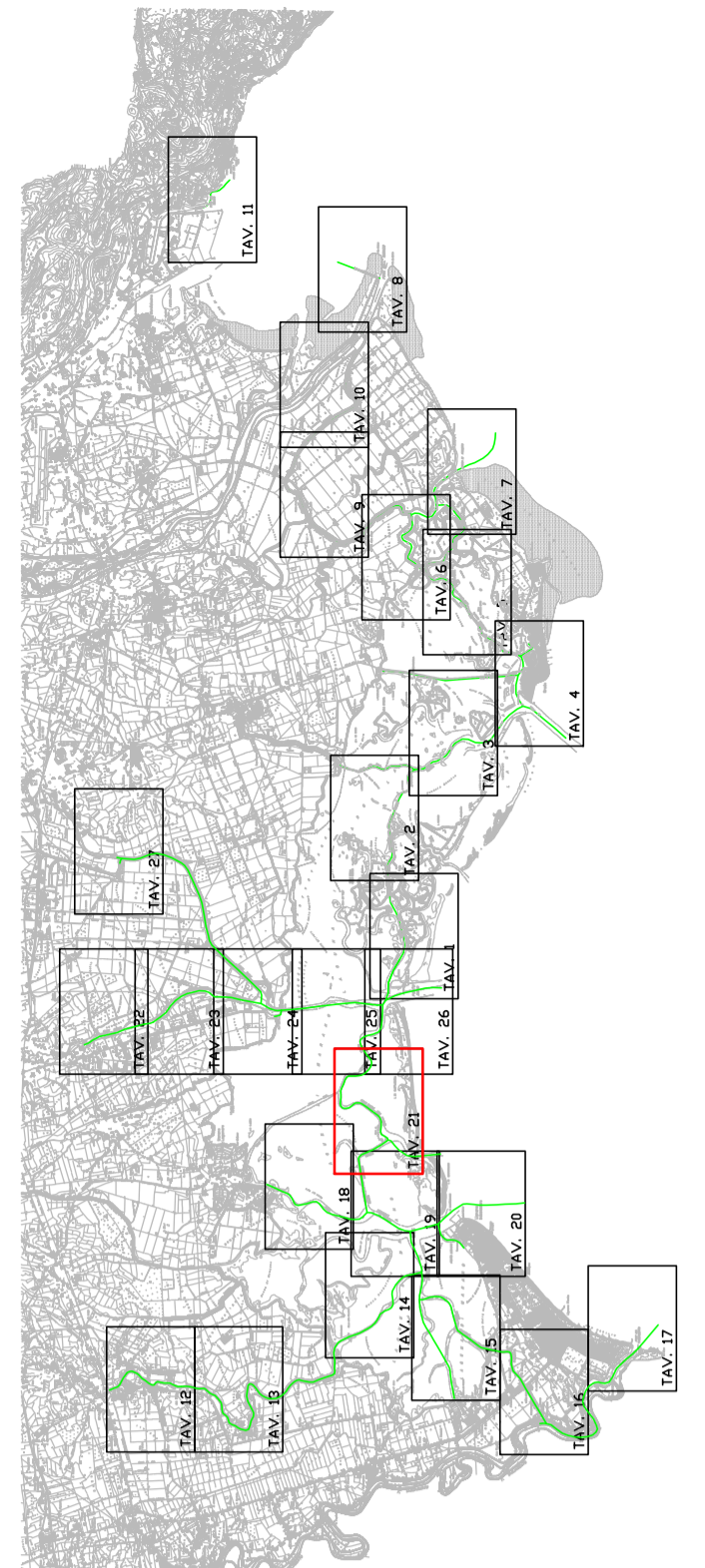
Via Bologna, 1
 34074 Montalcone (GO)
 tel. 0481 495411 fax 0481 495412
 e-mail cisim@cisim.it

TITOLO DEL PROGETTO:
 LAVORI DI MANUTENZIONE DEI PORTI, DEI CANALI MARITTIMI E DELLE VIE DI NAVIGAZIONE INTERNA NONCHÉ DEI SEGNALENTI MARITTIMI E LAGUNARI DI COMPETENZA REGIONALE - CENSIMENTO SEGNALENTI - OP 175

Tavola n. **TAV. 21r**
 Scala: 1:5000

4	REVISIONI	OGGETTO
3		
2		
1		
0	DATA: GENNAIO 2018	EMISSIONE
		Reddito
		Geom. Virginia Picelle

ESTRATTO DALLA CARTA TECNICA REGIONALE



Nomefile disegno	Nomefile layout	Codeice pratica	Data Ricognizione:
Tav21_rli		13/14	giugno-settembre 2017