

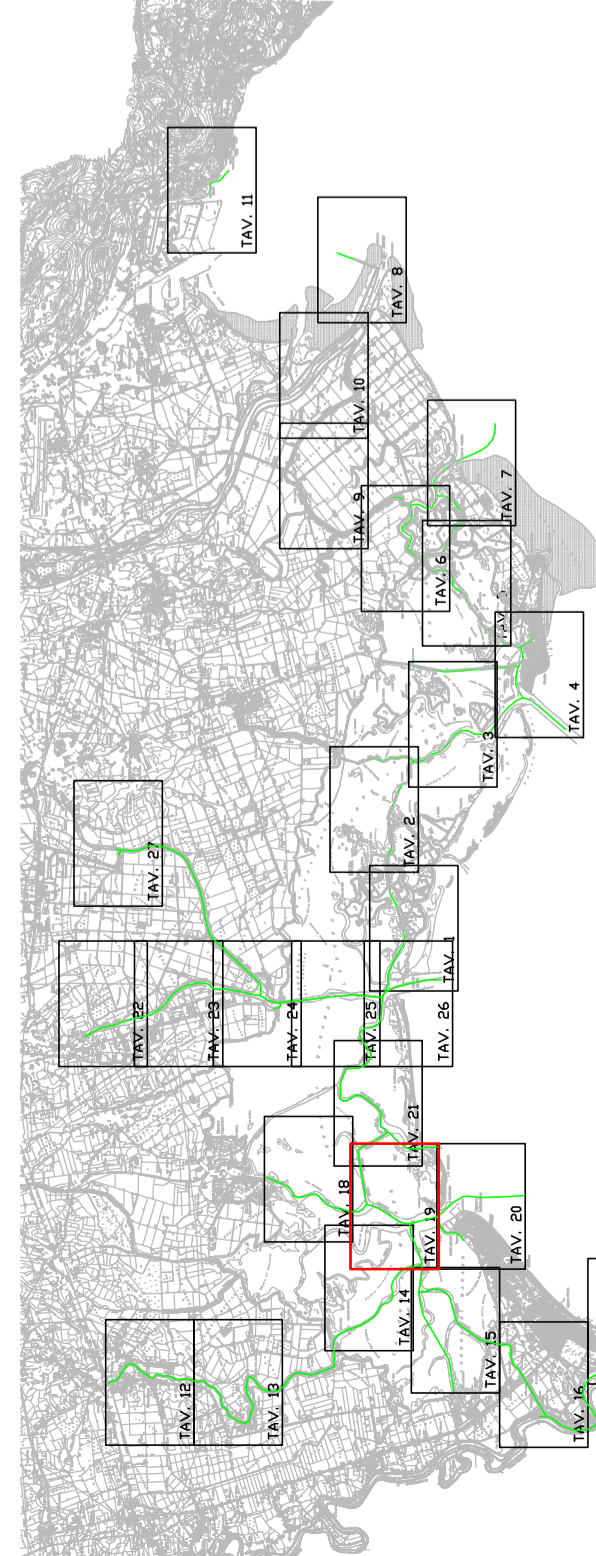
in qualità di Ente delegato dalla RAVG ex decreto TERIN/7063 del 22/12/2016 responsabile del procedimento Ing. Fabio Pasocco

Via Bologna, 1
34074 Montebelluna (GO)
tel. 0481 495411 fax 0481 495412
e-mail: csem@csim.it
www.csim.it - www.csim.it/canali/segnalamenti

TITOLO PROGETTO: LAVORI DI MANUTENZIONE DEI PORTI, DEI CANALI MARITTIMI E DELLE VIE DI NAVIGAZIONE INTERNA NONCHÉ DEI SEGNALEMENTI MARITTIMI E LAGUNARI DI COMPETENZA REGIONALE - CENSIMENTO SEGNALEMENTI - OP.175

Tavola n. TAV. 19r	
Scala: 1:5000	
REVISIONI	OGGETTO
4	
3	
2	
1	
0	DATA: GENNAIO 2018 EMISSIONE Geom. Virginia Pecile Redatto

ESTRATTO DALLA CARTA TECNICA REGIONALE

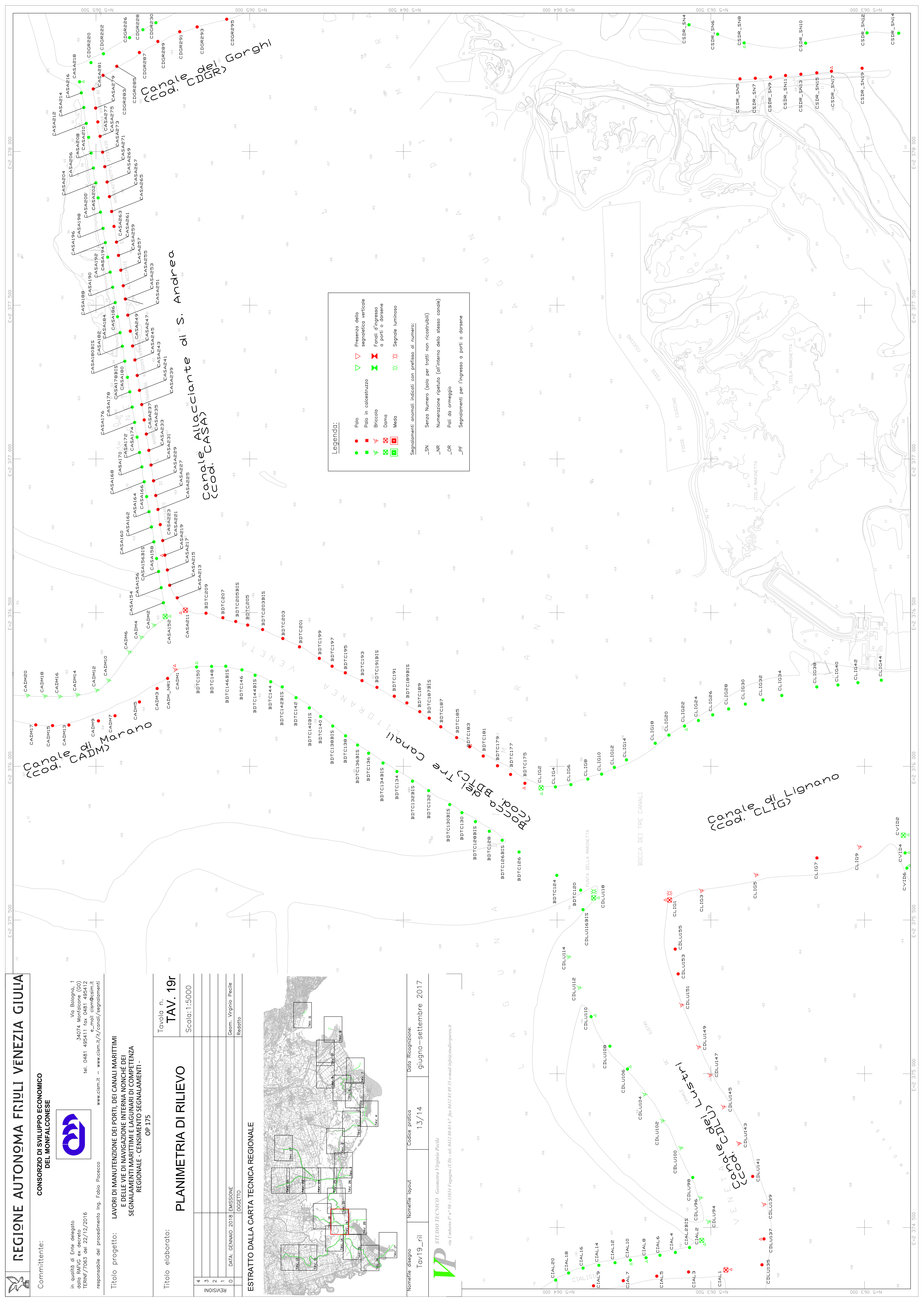


Nomefile disegno Tav19_ril	Nomefile layout	Data Ricognizione:
		13/14 giugno-settembre 2017



STUDIO TECNICO Geometra Virginia Pecile

Via Umberto I° n°98 - 33034 Fagagna (UD) - tel. 0432 8016167 - fax 0432 81 09 35 - e-mail: info@studiopecile.it



Legenda:

- Polo
- Polo in colostruzzo
- ▽ Presenza dello segnalatico verticale
- ▽ Briccola
- ✕ Fari di ingresso a parti o dorsale
- Dama
- ⊗ Meza
- ⊗ Segnale luminoso

Segnalamenti anomali indicati con prefisso al numero:

- _SN Senza Numero (solo per tratti non ricostruibili)
- _NR Numerazione ripetuta (all'interno dello stesso canale)
- _OR Poli da ormeggio
- _PF Segnalamenti per l'ingresso a parti o dorsale