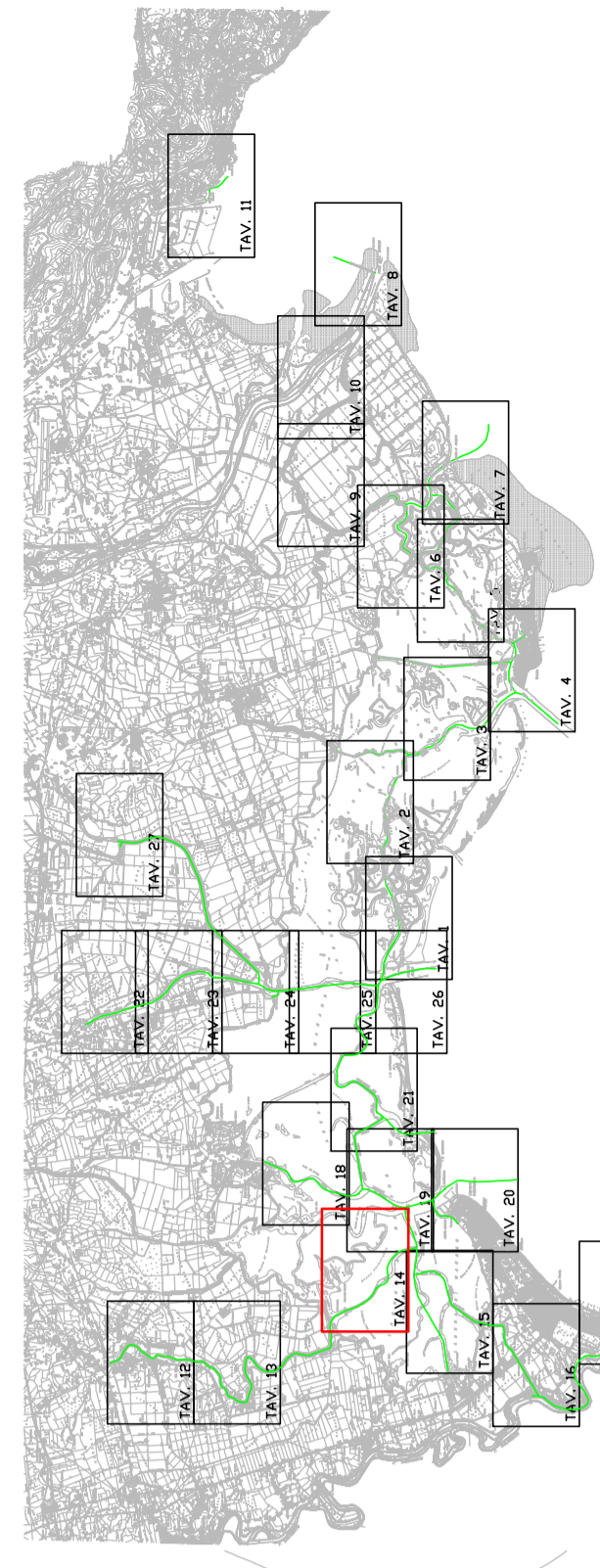


in qualità di Ente delegato dalla RAUVG ex decreto TERINF/7063 del 22/12/2016 responsabile del procedimento Ing. Fabio Peccoco
 www.cism.it - www.cism.it/it/canali/segnalamenti
 Via Bologna, 1 34074 Montalcone (GO) tel. 0481 495411 fax 0481 495412 e-mail cism@cism.it

TITOLO PROGETTO: LAVORI DI MANUTENZIONE DEI PORTI, DEI CANALI MARITTIMI E DELLE VIE DI NAVIGAZIONE INTERNA NONCHÉ DEI SEGNAIMENTI MARITTIMI E LAGUNARI DI COMPETENZA REGIONALE - CENSIMENTO SEGNAIMENTI - OP 175

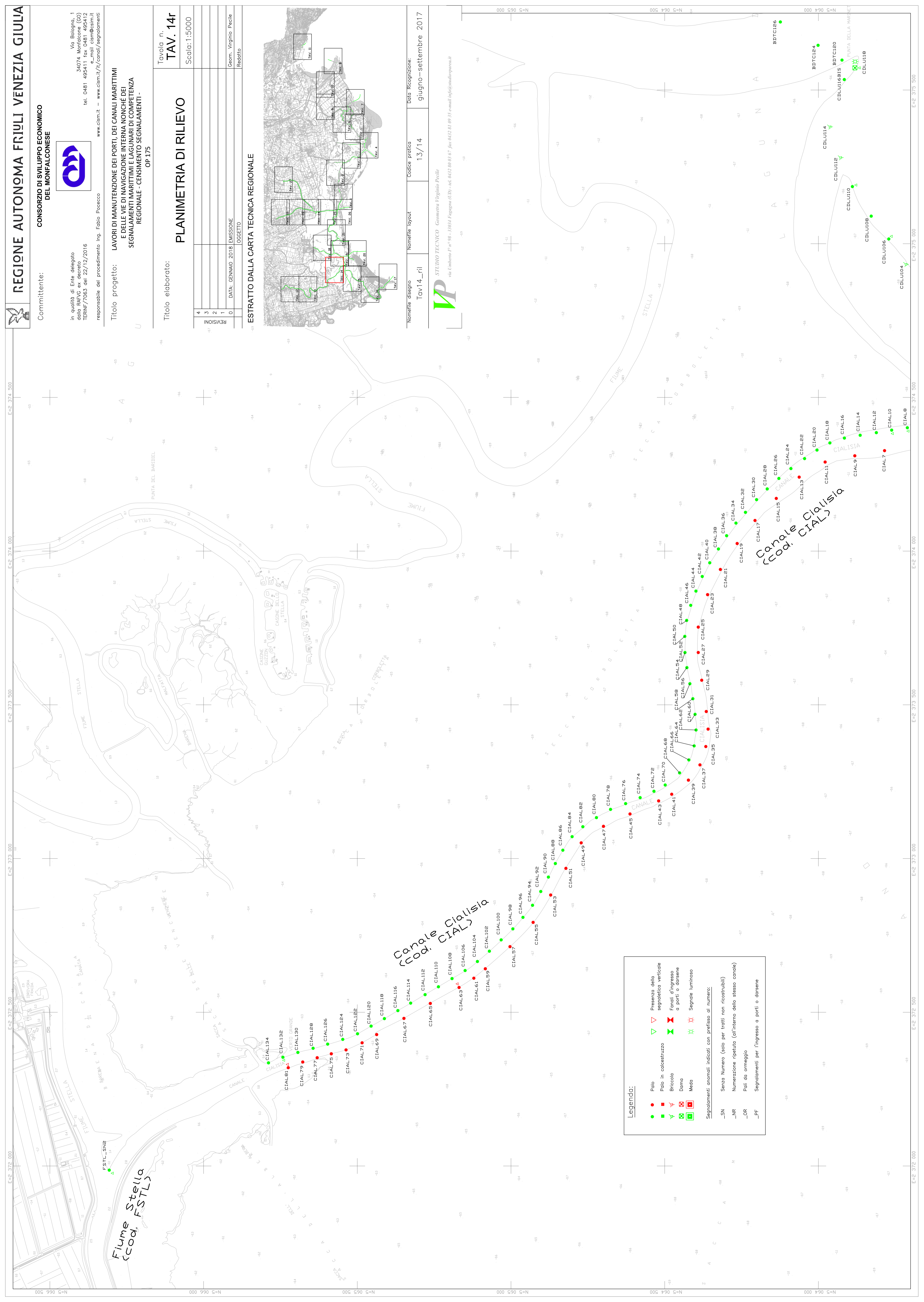
Tavola n. TAV. 14r	
Scala: 1:5000	
Titolo elaborato: PLANIMETRIA DI RILIEVO	
REVISIONI	OGGETTO
4	
3	
2	
1	
0	DATA: GENNAIO 2018 EMISSIONE
Geom. Virginia Peclè	
Redatto	

ESTRATTO DALLA CARTA TECNICA REGIONALE



Nomefile disegno	Nomefile layout	Codice pratica	Data Ricognizione:
Tav14_rli		13/14	giugno-settembre 2017

STUDIO TECNICO Geometra Virginia Peclè
 via Umberto I° n° 98 - 33034 Fagagna (UD) - tel. 0432 80 05 07 fax 0432 81 09 35 e-mail info@studiopeclè.it



Legenda:

- Palo
- ▽ Presenza della segnalistica verticale
- Palo in calcestruzzo
- ▽ Fanci d'ingresso o parti o dorsone
- Braccio
- ▽ Fanci d'ingresso o parti o dorsone
- Dama
- ▽ Segnale luminoso
- Meda
- ▽ Segnali anomali indicati con prefisso al numero:
- _SN Senza Numero (solo per tratti non ricostruibili)
- _NR Numerazione ripetuta (all'interno dello stesso canale)
- _OR Pali da ormeggio
- _BF Segnalementi per l'ingresso o parti o dorsone

Canale Cialisia (Cod. CIAL)

Flume Stella (Cod. FSTL)

Canale Cialisia (Cod. CIAL)